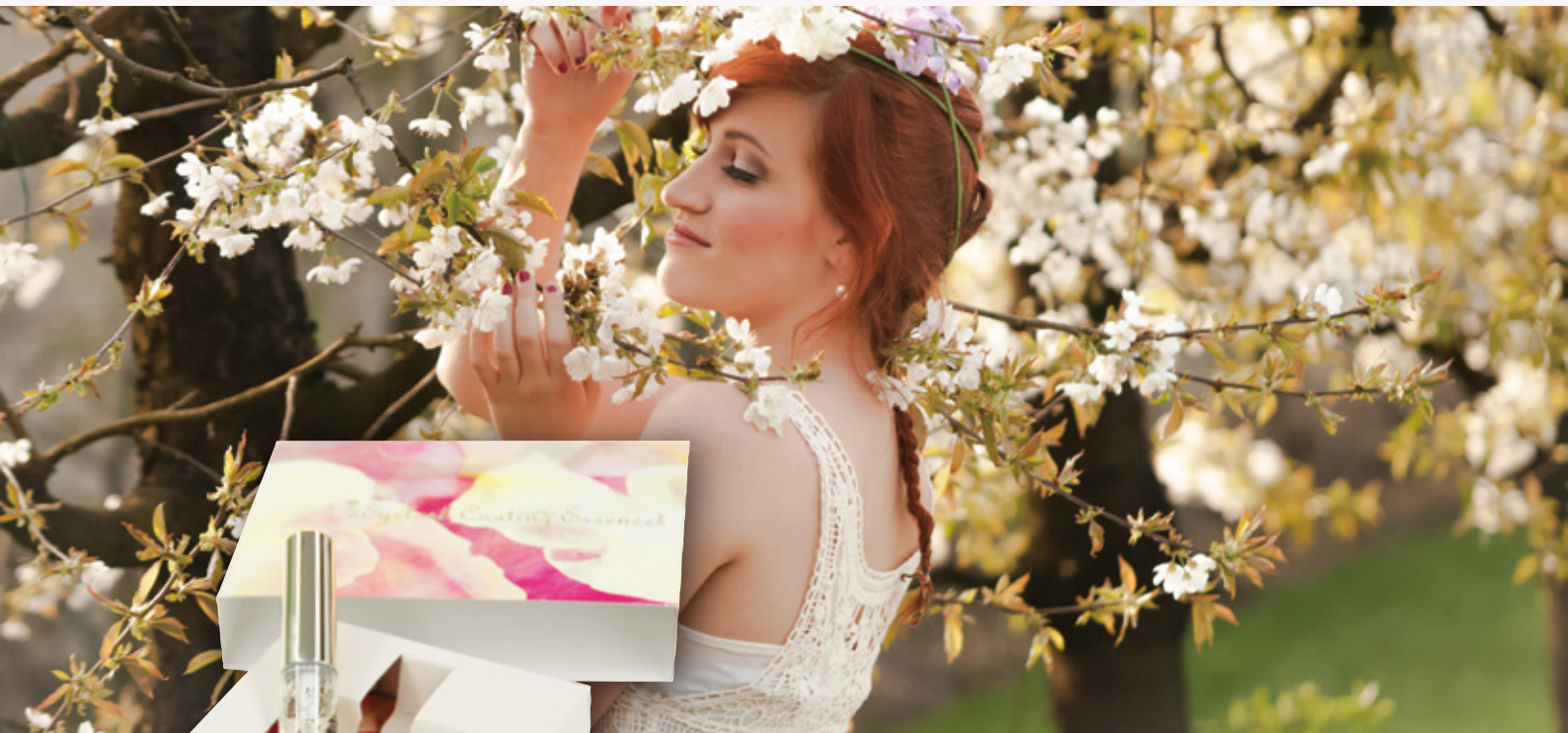


Eyelash Coating Essence

コーティングエッセンス(まつげ美容液)

サロン専用



傷んだまつげを美しく。

業界売上No.1まつげエクステ専門メーカーの松風は、まつげのスペシャリストです。松風は、眼科専門医学博士の監修の元、まつげの安全性に徹底的に取り組んできました。そんな私たちが、目元の美を追求する皆様、[裏切らない実感]を感じていただけるコーティングエッセンスを開発いたしました。

プロが認めた美容液

吸着型ヒアルロン酸

(ヒアルロン酸ヒドロキシプロピルトリモニウム配合)

1本1本のまつげのキューティクルを整えつつ、装着後まつげをコートできる保湿力を兼ね備えたまつげエクステ用クリアコーティング剤です。

WidelashTM(ワイドラッシュ)

(ビオチノイルトリペプチド-1 配合)

ワイドラッシュTMとは、ハリのある強いまつげを持続させるために、ビタミン化したペプチドとパンテノールを配合したまつげ用のコンディショニング剤です。

「WidelashTM」は、セダーマ社の許可のもとに使用しております。

43種類美容成分 (成分一覧)

「ハリ、艶のある魅力的なまつげ」にするために、成分を厳選配合

水、BG、グリセリン、PVP、ヒアルロン酸ヒドロキシプロピルトリモニウム、ビオチノイルトリペプチド-1、パンテノール、センブリエキス、セラミド2、セラミド3、セラミド6II、加水分解コンキオリン、加水分解コラーゲン、ヒアルロン酸Na、加水分解シルク、オタネニンジン根エキス、ニンニクエキス、ローマカミツレ花エキス、ゴボウ根エキス、アルニカ花エキス、セイヨウキズタ葉/莖エキス、オドリコソウ花/葉/莖エキス、オランダガラシ葉/莖エキス、セイヨウアカマツ球果エキス、ローズマリー葉エキス、TEA、フィトスフィンゴシン、グルタミン酸、PCA-Na、タウリン、リシンHCl、グリシン、ロイシン、ヒスチジンHCl、セリン、バリン、アスパラギン酸Na、トレオニン、アラニン、イソロイシン、アラントイン、フェニルアラニン、アルギニン、プロリン、チロシン、イノシン酸2Na、グアニル酸2Na、ヒドロキシエチルセルロース、エタノール、PEG-60水添ヒマシ油、ベヘニルアルコール、メチルパラベン、ペンタステアリン酸ポリグリセリル-10、ステアロイル乳酸Na、フェノキシエタノール

